

# Alarma de humo fotoeléctrica, 9V, CE, **SR-803**



Alarma de humo fotoeléctrica, autónoma, baterías AA, diseño sobrio, ideal para suministros en grandes volúmenes para proyectos de vivienda VIS.

## Características Técnicas:



Sensor de humo Fotoeléctrico.



2 baterías AA, Zinc-Carbono.



Botón de prueba.



Cobertura de 20 a 40 m<sup>2</sup>.



Intensidad sonora > a 70 dB a 3m.

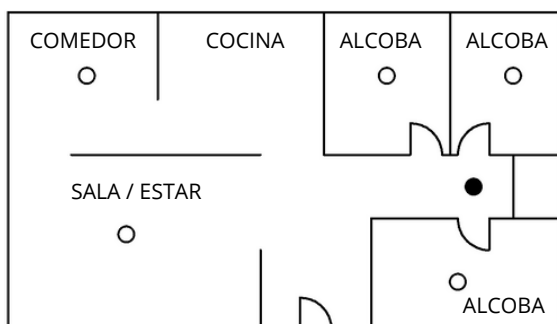
## Certificación EMC:



Esta alarma está diseñada para proveer una alerta temprana a los ocupantes de una vivienda en caso de un incendio, de manera que puedan evacuar oportunamente poniendo sus vidas a salvo. El dispositivo posee un sensor fotoeléctrico que detecta la presencia de humo, método ideal para los tipos de combustión más comunes en ambientes residenciales.

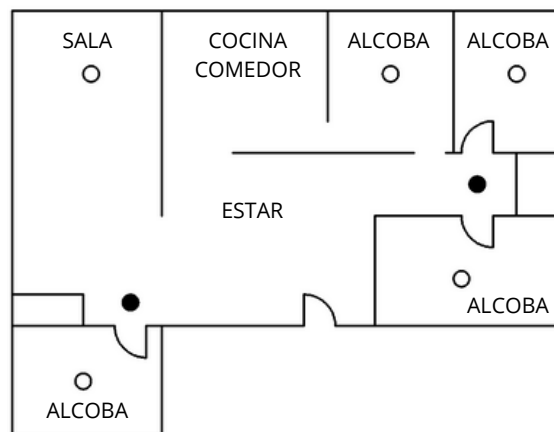
Se debe dotar cada unidad de vivienda con mínimo una alarma por área de dormitorios.

Ejemplo de localización para unidades de vivienda con una área de dormitorio:



- Instalación recomendada
- Instalación obligatoria

Ejemplo de localización para unidades de vivienda con varias áreas de dormitorio:



\* Las características del producto presentadas en esta hoja de datos pueden variar sin previo aviso.