

Alarma de humo fotoeléctrica interconectable inalámbrica **GS558**



Alarma de humo fotoeléctrica, autónoma, interconectable inalámbricamente, ideal para proyectos de unidades de vivienda de varios niveles, o varias zonas de dormitorio, donde no se cuenta con facilidad de cableado.

Características Técnicas:



Sensor de humo Fotoeléctrico.



Botón de prueba y de silencio.



Batería 9V Zinc Carbono



Cobertura de 20 a 40 m².



Intensidad sonora > a 85 dB a 3m.



Interconexión de hasta 30 alarmas. Distancia >20m.

Certificación: EN14604:2005/AC:2008



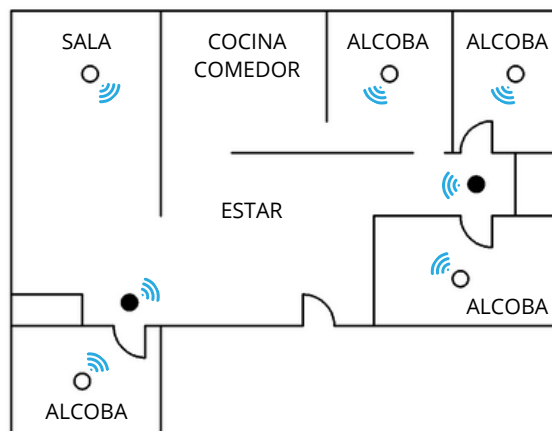
Está diseñada para proveer una alerta temprana a los ocupantes de una vivienda en caso de incendio, de manera que puedan evacuar oportunamente poniendo sus vidas a salvo. Todas las alarmas instaladas sonarán simultáneamente en caso de que una de ellas detecte humo, por lo que se utilizan interconectadas en viviendas de varios niveles, con varias áreas de dormitorio, y donde se requiera proveer mayor seguridad. El dispositivo posee un sensor fotoeléctrico que detecta la presencia de humo, método ideal para los tipos de combustión más comunes en ambientes residenciales.

Ejemplo de localización para unidades de vivienda con una área de dormitorio:



- Instalación recomendada
- Instalación obligatoria

Ejemplo de localización para unidades de vivienda con varias áreas de dormitorio:



* Las características del producto presentadas en esta hoja de datos pueden variar sin previo aviso.