

Alarma de humo fotoeléctrica GS536GB



Alarma de humo fotoeléctrica autónoma de GS536GB, de Siterwell, provee prestaciones básicas, siendo por su precio competitivo ideal para suministros en grandes volúmenes para proyectos de vivienda de interés social en donde no se provee cableado de suministro eléctrico para las alarmas.

Características Técnicas:



Sensor de humo fotoeléctrico.



Cobertura de 20 a 40 m².



Batería de 9V, Zinc-Carbono.



Intensidad sonora > a 85 dB a 3m.



Botón de prueba.

Certificación:

EN 14604:2005



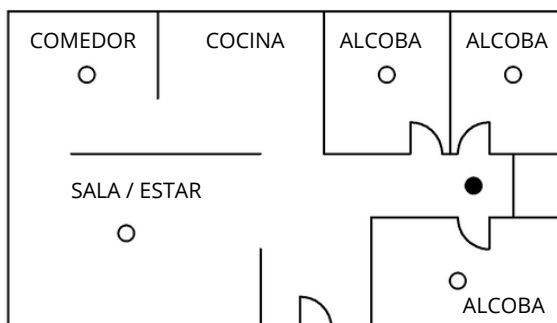
KRIWAN
TESTZENTRUM

Esta alarma está diseñada para proveer una alerta temprana a los ocupantes de una vivienda en caso de un incendio, de manera que puedan evacuar oportunamente poniendo sus vidas a salvo.

El dispositivo posee un sensor fotoeléctrico que detecta la presencia de humo, método ideal para los tipos de combustión más comunes en ambientes residenciales.

Se debe dotar cada unidad de vivienda con mínimo una alarma por área de dormitorios.

Ejemplo de localización para unidades de vivienda con una área de dormitorio:



- Instalación recomendada
- Instalación obligatoria

Ejemplo de localización para unidades de vivienda con varias áreas de dormitorio:

