

Alarma de humo fotoeléctrica, 9V UL, GS528A



Alarma de humo fotoeléctrica autónoma certificada bajo los estrictos requerimientos de UL. Funcionamiento robusto y confiable, precio altamente competitivo para proyectos orientados a ser conformes con los lineamientos de NFPA y UL.



Sensor de humo Fotoeléctrico.



Cobertura de 20 a 40 m².



Batería de 9V, Zinc-Carbono.



Intensidad sonora > a 85 dB a 3m.



Botón de prueba.



Indicador de batería baja.

Certificación UL 217, ULC S531:

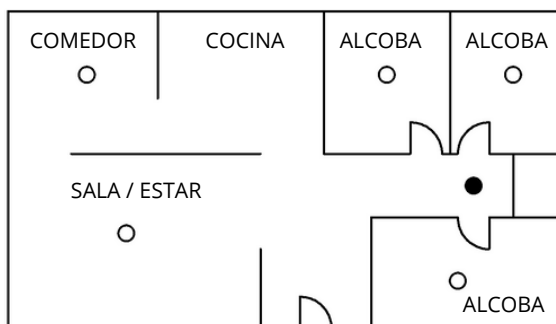


Esta alarma está diseñada para proveer una alerta temprana a los ocupantes de una vivienda en caso de un incendio, de manera que puedan evacuar oportunamente poniendo sus vidas a salvo.

El dispositivo posee un sensor fotoeléctrico que detecta la presencia de humo, método ideal para los tipos de combustión más comunes en ambientes residenciales.

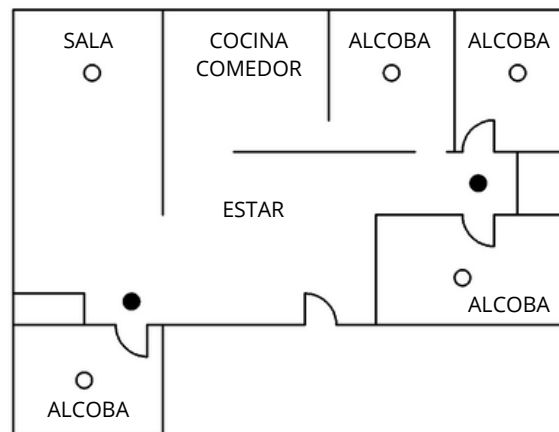
Se debe dotar cada unidad de vivienda con mínimo una alarma por área de dormitorios.

Ejemplo de localización para unidades de vivienda con una área de dormitorio:



- Instalación recomendada
- Instalación obligatoria

Ejemplo de localización para unidades de vivienda con varias áreas de dormitorio:



* Las características del producto presentadas en esta hoja de datos pueden variar sin previo aviso.